



Operating Table
MOS-1302B

販売名：牽引手術台 MOS-1302B
下肢牽引装置

Operating Table MOS-1302B

X線視野が広く、
操作性を重視した下肢牽引手術台

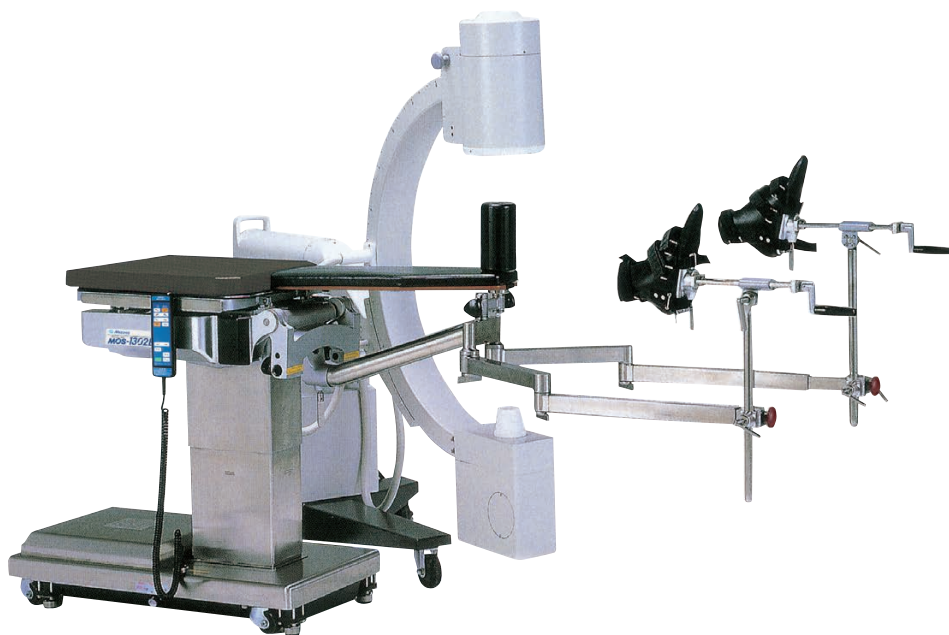
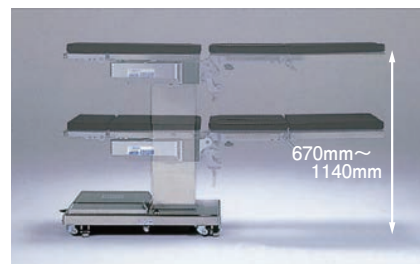
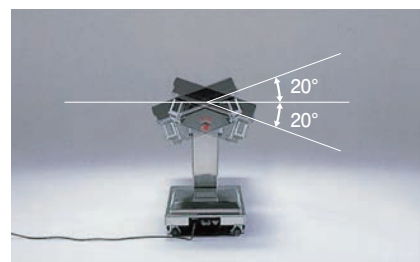


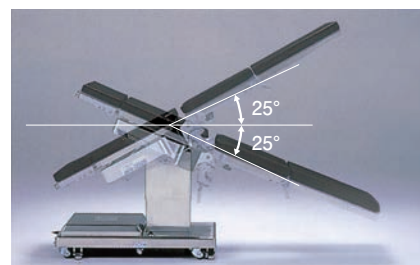
Table Function



昇降範囲 670mm~1140mm



横転角度 左下がり/右下がり 各20°



縦転角度 頭上がり/頭下がり 各25°

巾広ベッケンの採用



腰板の着脱が可能



1 軽量操作ボックス

操作ボックスは防滴加工が施されたシートスイッチ式を採用し、術後の清掃も簡単です。

誤操作を防ぐため、Eボタン+動作ボタンのW操作構造を採用しています。



2 本体予備スイッチの設置



3 バッテリーを標準装備



4 電動油圧ブレーキ

4軸固定のため、術中のコラムベースの安定性があります。

5 4輪自由車

4輪自由車の採用により、前後左右の移動が容易に行えます。

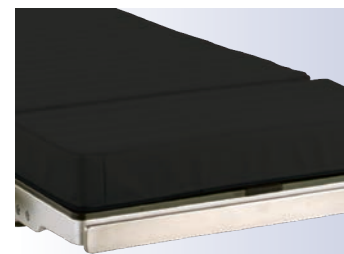
6 ブレーキ解除ハンドル



7 緊急停止スイッチの設置



8 体圧分散性を考慮した減圧マットレス



下肢牽引装置



商品コード	JANコード	商品名
08-115-01	4946329068603	牽引装置アーム
08-115-02	4946329068610	展開アーム (2本組)
08-115-04	4946329068627	牽引器 (2本組)
08-115-05	4946329068634	靴型 (2個組)
08-115-07	4946329068658	股間支柱 (マット付)
08-115-08	4946329068665	小児用骨盤台 (H)
08-115-09	4946329068672	L型膝関節屈曲用ボール
08-115-10	4946329068689	下肢受 下肢受け用固定金具付
08-115-11	4946329068696	側臥位牽引用股間支柱 (カラー付)
08-115-12	4946329068702	側臥位牽引用下肢受
08-115-13	4946329068719	頭部台 (M)
08-115-14	4946329068726	顔面受 (N)

商品コード	JANコード	商品名
08-115-15	4946329068733	頭部台アーム (O)
08-115-17	4946329068757	牽引滑車
08-115-18	4946329068764	直達牽引器
08-115-19	4946329068771	簡易直達牽引鈎アタッチメント
08-115-20	4946329068788	MOS-1300用 移動式骨盤台
08-115-26	4946329124057	骨盤補助ボード
08-115-27	4946329124064	サポートロッド (2本組) Φ25×1000mm
08-115-43	4946329150285	カーボン製L型膝関節屈曲用ボール
08-115-45	4946329167986	ボルシヤルト用直達牽引器
08-115-76	4946329384116	幅広ベッケン (マット付) II
08-115-77	4946329384123	布製補助ボードII (ベッケンピン固定)

一般医療機器	類 別 : 機械器具(01)手術台及び治療台 一般的名称 : 手術台アクセサリ 販売名 : 下肢牽引装置 JMDNコード : 70469000	製造販売届出番号 : 13B1X00306N10032
--------	--	-----------------------------

カート各種



付属品移動車 1300用

商品コード	08-081-07
JANコード	4946329067873



MOS-1300用下肢牽引カートコンパクトタイプ

商品コード	08-081-10
JANコード	4946329217711



下肢牽引カート

商品コード	08-115-21
JANコード	4946329068795

その他のアクセサリ

手術台周辺機器カタログ



各科の要望に幅広くお応えできる、ミズホ製オリジナルの手術台周辺機器を豊富に掲載したカタログです。詳しくは各営業所および購入店までお問い合わせください。

Specification

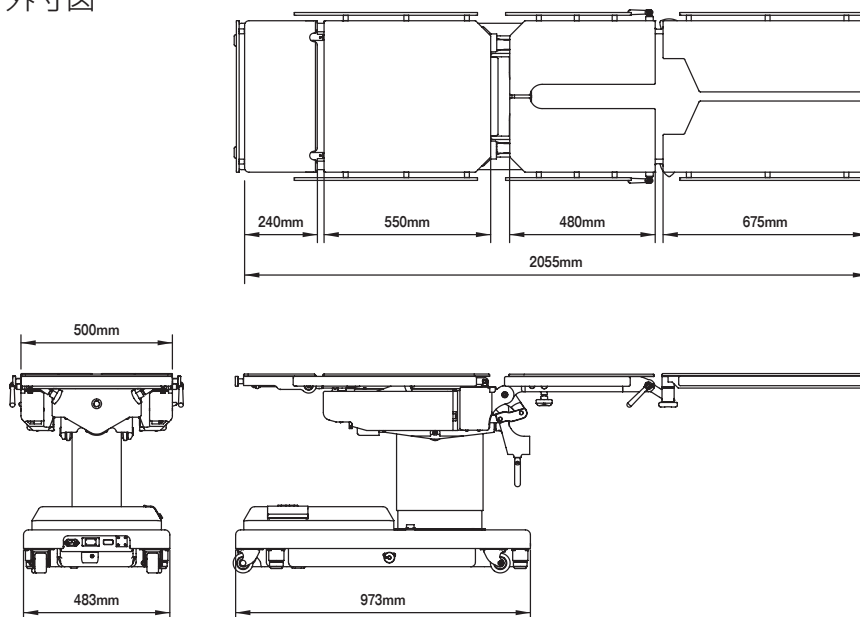
商品名	MOS-1302B 下肢牽引除き
商品コード	18-470-11
JANコード	4946329307566
販売名	牽引手術台 MOS-1302B
製造販売届出番号	13B1X00306N10280
類別	機械器具(01)手術台及び治療台
一般の名称	汎用電動式手術台
JMDNコード	36867020
クラス分類	I 特定保守管理医療機器
テーブルトップ寸法	2055mm(長)×500mm(幅)
ベース寸法	973mm(長)×483mm(幅)
質量	330kg
定格電源電圧	AC100-240V
定格電源周波数	50-60Hz
電源入力	400VA
バッテリー電源電圧	DC24V

昇降範囲(電動)	最高位1140mm	最低位670mm
縦転角度(電動)	頭下がり25°	頭上がり25°
横転角度(電動)	右下がり20°	左下がり20°
背板屈折角度(電動)	上がり60°	
腰板屈折角度(電動)	上がり30°	下がり90°
ブレーキ(電動)	固定/解除	
自動水平復帰(電動)	縦転/横転/腰板屈折:上がり→水平位置	
操作機器	操作ボックス/予備スイッチ/緊急停止スイッチ	
頭部板屈折角度(手動)	上がり60°	下がり90°
脚板屈折角度(手動)	上がり30°	下がり90°
脚板展開角度(手動)	左右90°	
取り外し	頭部板/脚板(左右)/腰板(左右)	
その他の手動機能	非常用ブレーキ解除ハンドル	

標準構成品

牽引手術台 MOS-1302B 1台
(本体 1台、ミズホオリジナルマットレス 1組、
操作ボックス 1個、電源コード 1本)

外寸図



手術台の保守・点検サービス「Mizuho Care」のご案内

ミズホではお客様の手術台をより良い状態でご使用いただくために、保守点検サービス「Mizuho Care」をご提供しております。詳しくは弊社営業所または購入代理店までお問い合わせください。

ミズホ株式会社

【本社】〒113-003 東京都文京区本郷3-30-13

【営業拠点】

- 北海道センター TEL 011-716-4731 FAX 011-716-4803
- 東北センター TEL 022-227-1688 FAX 022-227-1698
- 新潟センター TEL 025-229-5458 FAX 025-222-4684
- 北関東センター TEL 03-3815-3193 FAX 03-3815-1280
- 東海センター TEL 052-732-7130 FAX 052-732-7131
- 関西センター TEL 06-6444-3840 FAX 06-6444-3860
- 中国センター TEL 082-241-8826 FAX 082-241-8836
- 九州センター TEL 092-431-5022 FAX 092-474-4483

【関東圏 販売網 (東京都、埼玉県、千葉県、神奈川県)】

●ミズホアーバン株式会社 TEL 03-3811-0350 FAX 03-3811-1880



注意

- 事前に注意事項等情報などをよく読みいただき、内容を正しく理解された上でご使用ください。
- 定期点検および術前・術後の点検を行ってください。
- アフターサービスに関しては、各営業所および購入店までお問い合わせください。

※掲載の仕様は改良のため予告なく変更することがありますので、ご了承のほどお願い申し上げます。
※掲載のCG写真およびイラストはすべてイメージによるものです。

<https://mizuho.pro>

ミズホの最新情報はこちら

